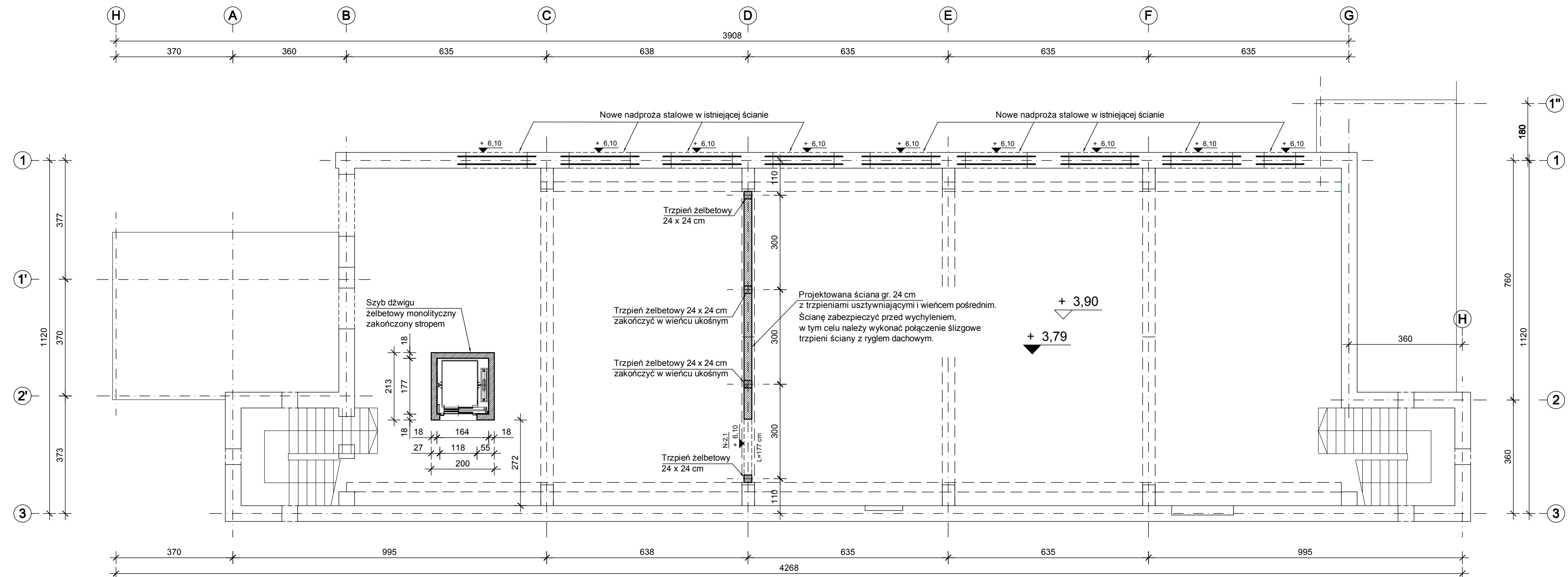
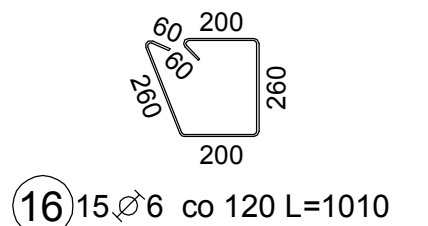
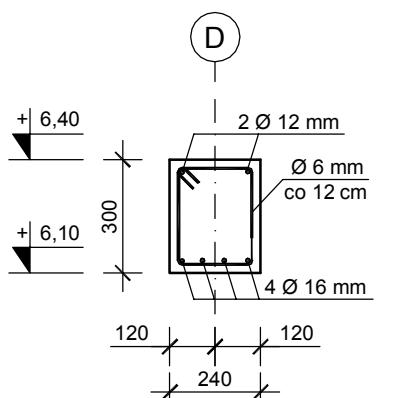


BETON C 20/25
STAL A-I, A-IIIN



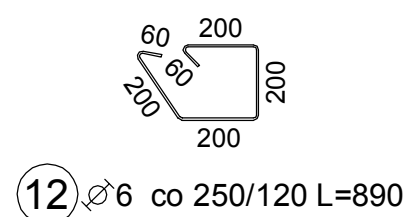
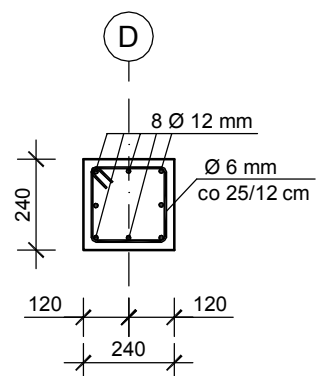
NADPROŽE N-2.1 24 x 30 cm

1 szt.

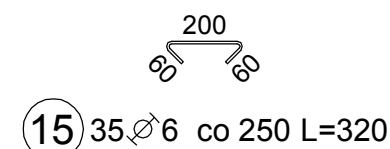
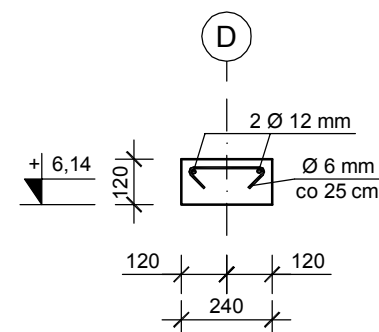


TRZPIENIE 24 x 24 cm

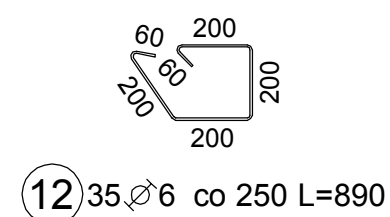
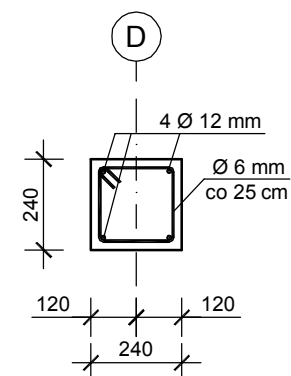
4 szt.



WIENIEC POŚREDNI



WIENIEC GÓRNY POZIOMY



RZUT PIĘTRA

ZBROJENIE NADPROŻY I TRZPIENI

ZESTAWIENIE STALI

Nr pręta	Średnica [mm]	Długość [mm]	Liczba [szt.] całkowita prętów	Długość całkowita [m]		
				A-I	A-III	
				Ø6	Ø12	Ø16
10	12	12000	19		228,00	
11	16	12000	1			12,00
12	6	890	135	120,15		
15	6	320	35	11,20		
16	6	1010	15	15,15		
Długość całkowita wg średnic				[m]	146,50	228,00
Masa 1mb pręta				[kg/mb]	0,222	0,888
Masa prętów wg średnic				[kg]	32,52	202,46
Masa prętów wg gatunków stali				[kg]	32,52	221,40
Masa całkowita				[kg]	253,92	

UWAGA:

Rozstaw strzemion w trzpieniach co 25 cm w przęśle i co 12 cm przy podporach i na połączeniu prętów.

Wieniec górny poziomy należy zakotwić w ścianach prostopadłych na długości min. 1,0 m. Na zakończeniu ściany wykonać również wieniec ukośny o przekroju jak wieniec pośredni. Trzpień środkowy wydłużyć do wieńca ukośnego. Przekroje nadproży stalowych w istniejących ścianach należy dobrać po wykonaniu odkrywek i ocenie stanu technicznego ściany.

Inwestor:		Miesto Ostrów Mazowiecka ul. 3 Maja 66 37-030 Ostrów Mazowiecka	
Inwestycja: Przebudowa i modernizacja budynku dawnej elektrowni w ramach projektu "Kultura pod napięciem"			
		Lokalizacja: Ostrów Mazowiecka, ul. 11 Listopada działka nr ew. 1685/22	
Biuro Projektów:		Pracownia Autorska Architektury-Lucjan Chojnowski 07-409 Ostrołęka, ul. Skrzetuskiego, sk. NIP 758-100-26-35 tel. (0-29) 64 24 001, kom. 603 050 597, e-mail: arch.lucjan.chojnowski@gmail.com	
projektant:		współpraca:	
inż. Andrzej Łaskowski uprawnienia nr ZGP-III-630/378 w specjalności konstrukcyjno - budowlanej		inż. Tadeusz Łaskowski	
Nazwa rysunku:			Rysunek nr:
RZUT PIĘTRA. ZBROJENIE NADPROŻY I TRZPIENI.			KW-06
Brano	Faza projektu	Data	Skala
Konstrukcja	Projekt wykonawczy	Luty 2018	1:100 / 1:20
Uwagi: Niniejsza dokumentacja ma charakter poglądowy i nie może być powielana ani rozpowszechniana za pomocą urządzeń elektronicznych, kopiujących, nagrywających i innych bez pisemnej zgody właściciela prac autorskich.			